

הדפסת לוח המבחנים - כל חודש בנפרד



1. בוחרים את השכבה המתאימה .

2. מקש ימני בעכבר בכל מקום בדף נפתח התפריט הבא :

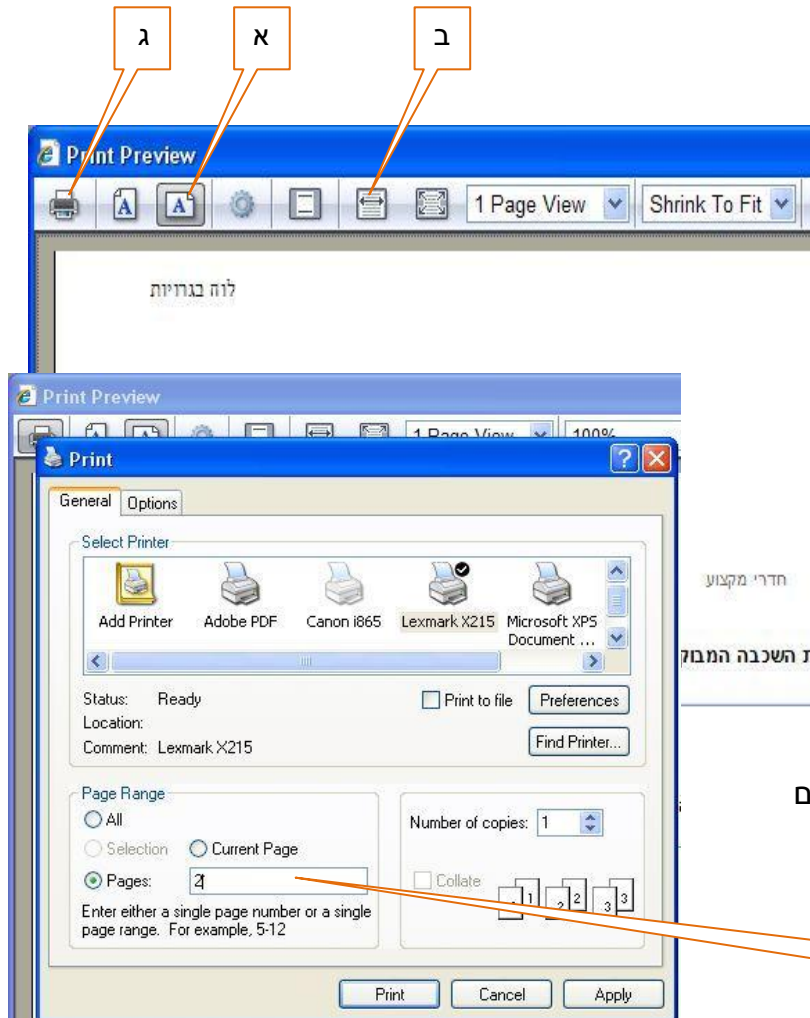
בוחרים "הצג לפני הדפסה" (print preview)

3. בדף שנפתח מבצעים את השלבים הבאים :

א. סמן כיוון לרוחב הדף

ב. סמן לכל רוחב הדף

ג. בחר הדפסה



4. בתפריט ההדפסה מסמנים להדפיס רק את דף 2

דף 2