

סוג הבחינה: בגרות לבתי-ספר על-יסודיים

מועד הבחינה: קיץ תשע"א, 2011

סמל השאלון: 889102

נספחים: דף תשובות לפרק הרביעי

מדעי הבריאות א'

יחידת לימוד אחת

הוראות לנבחן

א. משך הבחינה: שעתיים.

ב. מבנה השאלון ומפתח ההערכה: בשאלון זה ארבעה פרקים.

פרק ראשון	33	נקודות
פרק שני	16	נקודות
פרק שלישי	27	נקודות
פרק רביעי	24	נקודות
סה"כ	100	נקודות

ג. חומר עזר מותר לשימוש: אין.

בשאלון זה 6 עמודים ועמוד אחד של נספח.

ההנחיות בשאלון זה מנוסחות בלשון זכר, אך מכוונות הן לנבחנות והן לנבחנים.

בהצלחה!

השאלות

פרק ראשון (33 נקודות)

ענה על שלוש מבין השאלות 1-4 (לכל שאלה – 11 נקודות).

שאלה 1

- א. הסבר מהו אריתרופואיטין ומהו תפקידו. (4 נק')
- ב. האם יחול שינוי ברמת האריתרופואיטין בדמו של אדם אשר עבר לגור באזור של הרים גבוהים? נמק את תשובתך. (7 נק')

שאלה 2

- א. הסבר מהו טרומבוקסן. (3 נק')
- ב. ציין מהיכן מופרש החומר NO. הסבר כיצד הפרשה של שני החומרים יחד, NO וטרומבוקסן, תשפיע על לחץ הדם. (8 נק')

שאלה 3

- א. הסבר מהו אפקט פְּלֶצְבוֹ. (6 נק')
- ב. תאר מנגנון ביולוגי אחד שיכול להסביר את אפקט הפְּלֶצְבוֹ. (5 נק')

שאלה 4

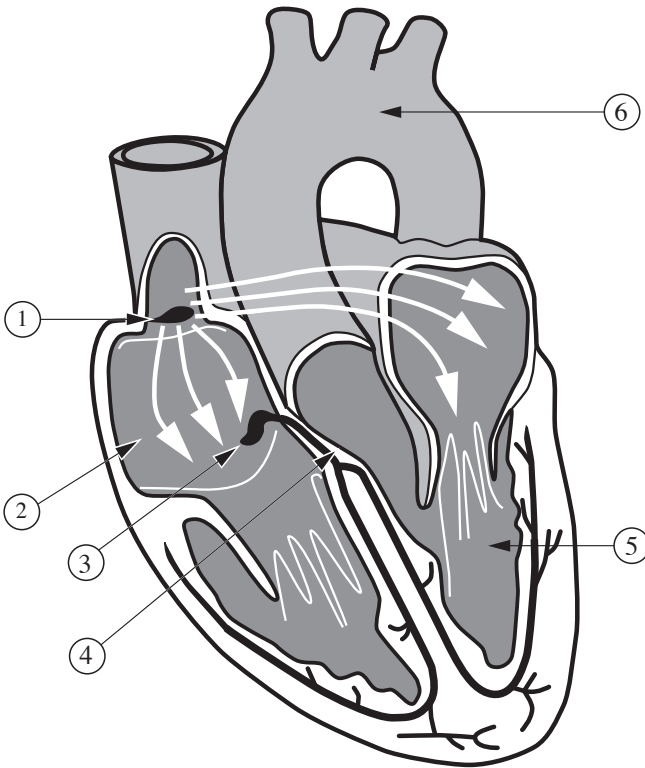
- א. הסבר מהו אוטם של שריר הלב. (4 נק')
- ב. ציין שני סיבוכים שיכולים להתפתח בעקבות אוטם של שריר הלב. תאר כל אחד מהם. (7 נק')

פרק שני (16 נקודות)

ענה על שאלה 5 - שאלת חובה.

שאלה 5

לפניך תרשים של הלב. **שישה** מבין מרכיבי הלב מסומנים בתרשים בספרות ①-⑥.



העתק למחברתך את הטבלה שלפניך, **זוהו ארבעה** מבין המרכיבים הממוספרים בתרשים ורשום בטבלה את שם המרכיב בעברית, את שם המרכיב באותיות לועזיות **ואחד** מתפקידי המרכיב.

איור לשאלה 5

מספר המרכיב	שם המרכיב בעברית	שם המרכיב באותיות לועזיות	אחד מתפקידי המרכיב

פרק שלישי (27 נקודות)

קרא את הקטע שלפניך וענה על שלוש מבין השאלות 6-9 (לכל שאלה - 9 נקודות).

ש' ח' היא ספורטאית בת עשרים, ובדרך כלל היא בריאה. היא מקפידה על דיאטה צמחונית ומתאמנת כל יום לקראת תחרויות ספורט. בחודשים האחרונים ש' ח' מתעייפת מהר במהלך האימונים, ומתקשה לסיימם. כמו כן, היא סובלת לעתים תכופות מכאבי ראש. בבדיקת מעבדה שנעשתה לה נמצא כי רמת ההמוגלובין בדמה היא 10.3 gr/dl . במשטח הדם נראו כדוריות דם אדומות חיוורות.

שאלה 6

מהי לדעתך הבעיה הרפואית של ש' ח'? נמק את תשובתך.

שאלה 7

ציין **שני** גורמי סיכון לבעיה הרפואית של ש' ח', והסבר מדוע הם יכולים לתרום להתפתחות הבעיה.

שאלה 8

ציין **שתי** בדיקות מעבדה (בנוסף לאלה הנזכרות בקטע) שיכולות לאבחן את הבעיה הרפואית של ש' ח'. ציין מהן התוצאות הצפויות של הבדיקות האלה, לאור מצבה של ש' ח'.

שאלה 9

כיצד מומלץ לטפל בבעיה הרפואית של ש' ח'? ציין **שני** טיפולים שיכולים לתרום למניעת הבעיה הרפואית הזו.

פרק רביעי (24 נקודות)

ענה על כל השאלות 10–15 (לכל שאלה – 4 נקודות).
לכל שאלה ארבע תשובות, אך רק אחת מהן נכונה. הקף את האות המייצגת את התשובה הנכונה בדף התשובות שבנספח. הדבק את מדבקת הנבחן שלך בנספח, במקום המיועד לכך, ובתום הבחינה הדק אותו אל מחברת הבחינה שלך.

שאלה 10

באיזה מכלי הדם האלה עובר דם עני בחמצן?

- א. ורידי הריאות
- ב. הוורידים הכליליים
- ג. עורקי הכליות
- ד. העורקים הכליליים

שאלה 11

איזה מבין המשפטים שלפניך נכון?

- א. בעל סוג דם AB יכול לקבל תרומת דם מבעלי כל סוגי הדם.
- ב. בעל סוג דם O יכול לקבל תרומת דם מבעלי כל סוגי הדם.
- ג. בעל סוג דם AB יכול לקבל תרומת דם מבעלי סוג דם O בלבד.
- ד. בעל סוג דם O יכול לקבל תרומת דם מבעלי סוג דם AB בלבד.

שאלה 12

מהי פוליציטמיה?

- א. עודף נוגדנים בדם
- ב. עודף טסיות דם
- ג. עודף תאי דם אדומים
- ד. עודף תאי אאוזינופילים

שאלה 13

איזה מבין הסיבוכים שלפניך הוא סיבוך של טרשת עורקים?

- א. טלסמיה
- ב. אי ספיקת כליות
- ג. היצרות של המסתם המיטרלי (דו־צניפי)
- ד. לויקמיה

שאלה 14

איזה מבין סימני המחלה האלה הוא סימן מחלה סובייקטיבי?

- א. סחרחורת
- ב. דופק מהיר
- ג. יתר לחץ דם
- ד. פריחה

שאלה 15

איזה מבין המרכיבים שלפניך נמצא רק בוורידים?

- א. תאי אנדותל
- ב. תאי שריר
- ג. רקמת חיבור
- ד. מסתם כיסי

בהצלחה!

זכות היוצרים שמורה למדינת ישראל.
אין להעתיק או לפרסם אלא ברשות משרד החינוך.

הדבק את מדבקת הנבחן שלך במקום המיועד לכך.
כשתסיים להשיב על השאלות, הדק את דף התשובות למחברתך.

שאלה 10 א ב ג ד

שאלה 11 א ב ג ד

שאלה 12 א ב ג ד

שאלה 13 א ב ג ד

שאלה 14 א ב ג ד

שאלה 15 א ב ג ד