

סוג הבחינה: בגרות לבתי-ספר על-יסודיים

מועד הבחינה: קיץ תשע"א, 2011

סמל השאלון: 889203

נספח: דף תשובות לפרק הרביעי

מדעי הבריאות ג'

שתי יחידות לימוד

הוראות לנבחן

א. משך הבחינה: שלוש שעות.

ב. מבנה השאלון ומפתח ההערכה: בשאלון זה ארבעה פרקים.

פרק ראשון	36	נקודות
פרק שני	16	נקודות
פרק שלישי	27	נקודות
פרק רביעי	21	נקודות
סה"כ	100	נקודות

ג. חומר עזר מותר לשימוש: אין.

בשאלון זה 7 עמודים ועמוד אחד של נספח.

ההנחיות בשאלון זה מנוסחות בלשון זכר,
אך מכוונות הן לנבחנות והן לנבחנים.

בהצלחה!

השאלות

פרק ראשון (36 נקודות)

ענה על ארבע מבין השאלות 1–5 (לכל שאלה – 9 נקודות).

שאלה 1

- א. הסבר מהו ההבדל בין סוכרת מסוג 1 לסוכרת מסוג 2 מבחינת רמת האינסולין.
(3 נק')
- ב. יוסף אדם בריא. לאחר צום של יממה נמצא כי רמת הגלוקוז בדמו היא 60mg%. איזה הורמון יופרש לדמו של יוסף במצב זה? תאר את פעולתו של ההורמון.
(6 נק')

שאלה 2

- א. הסבר מהי אמנוריאה ראשונית ומהי אמנוריאה משנית.
(4 נק')
- ב. באיזה מקרה מומלץ ליטול גלולות למניעת היריון המכילות רק פרוגסטרון? הסבר מדוע.
(5 נק')

שאלה 3

- א. הסבר מהי צהבת. תאר כיצד מתפתחת צהבת שנגרמת בגלל פגיעה בכבד.
(5 נק')
- ב. ציין שתי דרכים להתפתחות צהבת חסימתית.
(4 נק')

שאלה 4

- א. הסבר מהי רמת מנע ראשונית ומהי רמת מנע שניונית.
(4 נק')
- ב. ציין מה כוללת רמת מנע ראשונית ומה כוללת רמת מנע שניונית של מחלת האיידס.
(5 נק')

שאלה 5

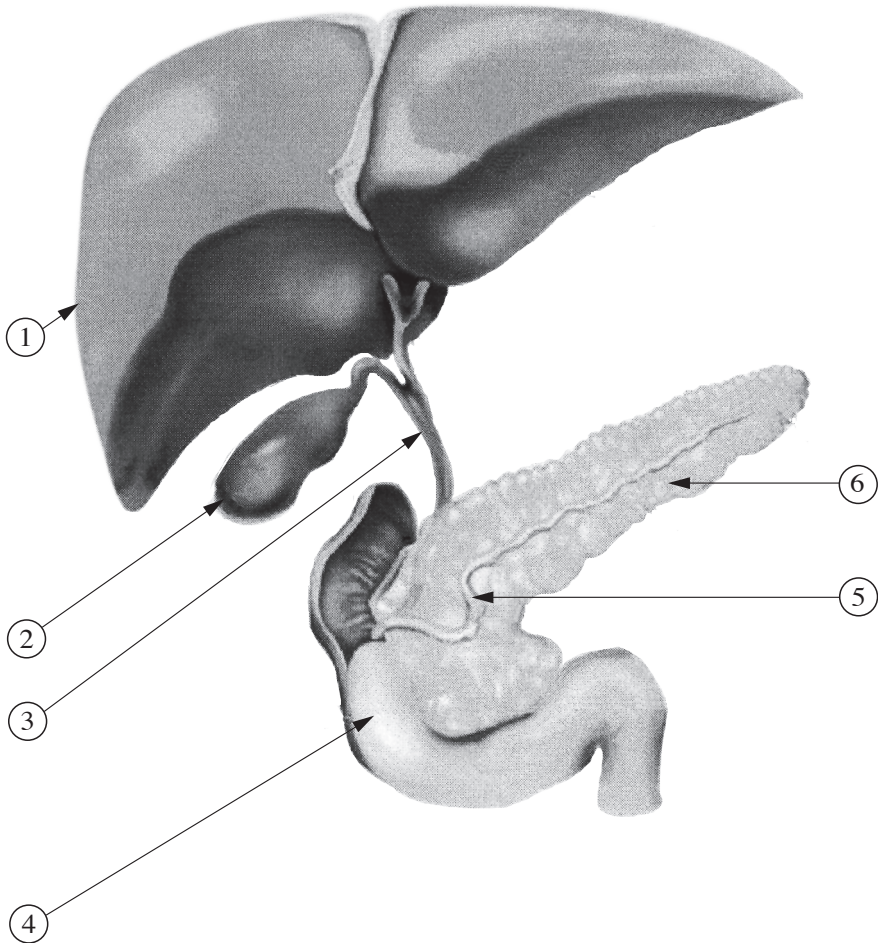
- (5 נק')** א. ציין **שתי** מחלות (או בעיות רפואיות) שאפשר למנוע בעזרת אכילה של לחם מחיטה מלאה ושל ירקות. הסבר מדוע אכילת המזונות האלה יכולה למנוע את המחלות שציינת.
- (4 נק')** ב. תאר את התהליך המתרחש בגופו של חולה צליאק כאשר הוא אוכל לחם מחיטה מלאה. ציין **שני** סימנים של מחלת הצליאק.

פרק שני (16 נקודות)

ענה על שאלה 6 – שאלת חובה.

שאלה 6

לפניך תרשים של מערכת העיכול. שישה מבין מרכיבי המערכת מסומנים בתרשים בספרות (1) – (6). העתק למחברתך את הטבלה שבעמוד הבא, זהה **ארבעה** מבין המרכיבים הממוספרים בתרשים, ורשום בטבלה את שם המרכיב בעברית, את שם המרכיב באותיות לועזיות ואחד מתפקידי המרכיב.



איור לשאלה 6

מספר המרכיב באיור	שם המרכיב בעברית	שם המרכיב באותיות לועזיות	אחד מתפקידי המרכיב

פרק שלישי (27 נקודות)

קרא את הקטע שלפניך וענה על שלוש מבין השאלות 7–10 (לכל שאלה – 9 נק').

ח' א', בן ארבעים, סובל מהשמנת יתר. גובהו 1.65 מ', והוא שוקל 95 ק"ג. ח' א' מעשן, נוהג לאכול מאכלים עתירי שומן, סוכר ומלח, ואינו עוסק בפעילות גופנית. ח' א' הגיע לרופא המשפחה והתלונן על רעב קיצוני, צמא מוגבר והשתנה תכופה. בבדיקת דם שנערכה לו נמצא כי רמת הסוכר בדמו היא 190mg%.

שאלה 7

ציין מהי מחלתו של ח' א'. נמק את תשובתך.
הסבר את הקשר בין מחלתו של ח' א' ובין תלונותיו.

שאלה 8

תאר **שני** סיבוכים ארוכי טווח שיכולים להתפתח בעקבות מחלתו של ח' א'.

שאלה 9

ציין **שלוש** דרכים שבאמצעותן יכול החולה ח' א' למנוע החמרה של מחלתו. הסבר כיצד כל אחד מהצעדים האלה יכול למנוע את החמרת המחלה.

שאלה 10

רמת הסוכר בדמו של ח' א' עלתה ל-500mg%. תאר סיבוך **אחד** שיכול להתפתח במצב זה.

פרק רביעי (21 נקודות)

ענה על כל השאלות 11–17 (לכל שאלה – 3 נקודות).

לכל שאלה ארבע תשובות, אך רק אחת מהן נכונה. הקף את האות המייצגת את התשובה הנכונה בדף התשובות שבנספח. הדבק את מדבקת הנבחן שלך בנספח, במקום המיועד לכך, ובתום הבחינה הדק אותו אל מחברת הבחינה שלך.

שאלה 11

מה מראה בדיקת HbA1C ?

- א. את רמת הסוכר הממוצעת בדם במהלך יום הבדיקה
- ב. את רמת הסוכר הממוצעת בדם במהלך השבוע שלפני הבדיקה
- ג. את רמת הסוכר הממוצעת בדם במהלך החודש שלפני הבדיקה
- ד. את רמת הסוכר הממוצעת בדם במהלך שלושת החודשים שלפני הבדיקה

שאלה 12

מהו הגורם לעלייה ברמת הטסטוסטרון בדמם של גברים?

- א. פעולת LH על תאים באשכים
- ב. פעולת FSH על תאים באשכים
- ג. פעולת LH על תאים בבלוטת הערמונית
- ד. פעולת FSH על תאים בבלוטת הערמונית

שאלה 13

איזה מבין התהליכים האלה מתרחש בעת הבליעה?

- א. דחיקת החיך הרך כלפי מטה
- ב. סגירת הסוגר (ספינקטר) העליון של הוושט
- ג. פתיחת הפתח העליון של הלרינקס
- ד. סגירת הפתח העליון של הלרינקס

שאלה 14

מדוע הסיכוי המרבי להפריה הוא באמצע המחזור החודשי?

- א. כי באמצע המחזור החודשי הגופיף הצהוב מתנוון
- ב. כי באמצע המחזור החודשי הביצית חורגת מן השחלה
- ג. כי באמצע המחזור החודשי רמת הפרוגסטרון בדם מינימלית
- ד. כי באמצע המחזור החודשי רמת ה-LH בדם מינימלית

שאלה 15

איזה נזק יכול להיגרם לעובר של אישה מעשנת?

- א. העובר יכול להיוולד באיחור
- ב. הדופק של העובר יכול להיות אָטִי מדי
- ג. משקלו של העובר בזמן הלידה יכול להיות נמוך מדי
- ד. משקלו של העובר בזמן הלידה יכול להיות גבוה מדי

שאלה 16

איזה טיפול יקבל אדם הסובל מכיב קיבה שנגרם על-ידי הליקובקטר פילורי?

- א. תמיסת סוכר ואנטיביוטיקה
- ב. תמיסה חומצית ואנטיביוטיקה
- ג. תמיסת מלחים ואנטיביוטיקה
- ד. תמיסה בסיסית ואנטיביוטיקה

שאלה 17

באיזה דרך אפשר להידבק בצהבת מסוג A?

- א. באמצעות מגע עם רוק של חולה צהבת
- ב. באמצעות אכילת מזון מזוהם
- ג. באמצעות מגע עם דם נגוע
- ד. באמצעות מגע מיני עם חולה צהבת

בהצלחה!

הדבק את מדבקת הנבחן שלך במקום המיועד לכך.
כשתסיים להשיב על השאלות, הדק את דף התשובות למחברתך.

- | | | | | |
|---------|---|---|---|---|
| שאלה 11 | א | ב | ג | ד |
| שאלה 12 | א | ב | ג | ד |
| שאלה 13 | א | ב | ג | ד |
| שאלה 14 | א | ב | ג | ד |
| שאלה 15 | א | ב | ג | ד |
| שאלה 16 | א | ב | ג | ד |
| שאלה 17 | א | ב | ג | ד |